

● 温度効果事例

【概要】

物流センターに塗布。

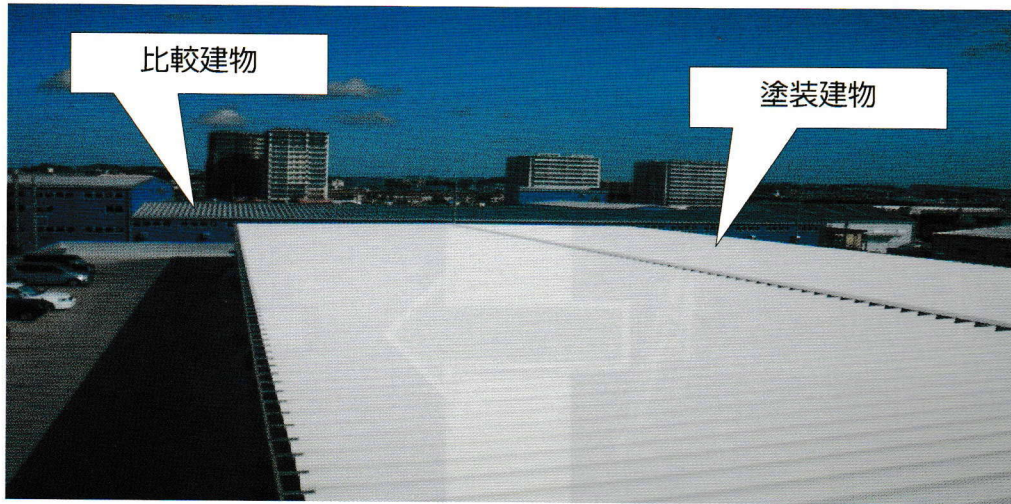
・施工時期：2009年3月

・地域：沖縄県

・塗装箇所：屋根 ガルバリウム鋼板 (2,200㎡)

・色：白 (N-95)

【外観】



【効果】

隣接する同条件建物（上記写真）と内部温度を比較。
屋根裏温度が最高温度8.9℃低下、平均温度で5.3℃低下。

項目	屋根裏下温度	
	平均	最高
未塗装建物	36.7℃	43.3℃
塗装済建物	31.4℃	34.4℃
温度差	- 5.3℃	- 8.9℃

※平均最高気温：33.0℃
平均気温：29.6℃

